

Vidal 3832 1° piso

Saavedra

ENTORNO

Saavedra es un barrio residencial ubicado en el norte de la Ciudad de Buenos Aires.

Concentra su actividad comercial en sus dos principales arterias: la Av Cabildo y Av Balbín, que lo conectan con los principales corredores de tránsito y transporte público de la ciudad.

Se caracteriza por ser un barrio residencial de casas bajas con numerosos espacios verdes y de esparcimiento (entre los que se destacan el Parque Saavedra, Parque General Paz y Parque Sarmiento, a la vez que por su tranquilidad y estilo de vida tradicionalmente barrial.

Distancia Aeroparque: 23 minutos

Distancia Ezeiza: 56 minutos

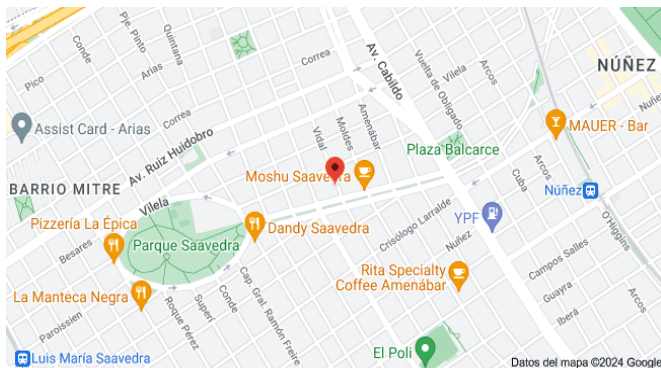


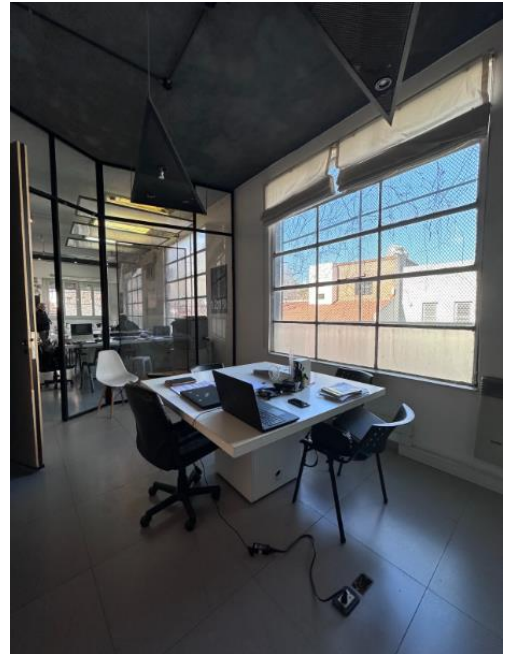
CARACTERISTICAS PRINCIPALES

- SUP. 150 m2
- Planta en primer piso
- Acceso desde la calle.
- Actualmente dividida en tres despachos y una amplia área de trabajo,
- Baños para damas y caballeros y un office.
- Muy buena luz natural.
- Servicios individuales.
- Recién pintada

CONDICIONES COMERCIALES

Monto Locativo \$ 1.800.000 + IVA





Nota importante: Toda la información y medidas provistas son aproximadas y deberán ratificarse con la documentación pertinente y no compromete contractualmente a nuestra empresa. Los gastos (expensas, abl) expresados refieren a la última información recabada y deberán confirmarse. Fotografías no vinculantes ni contractuales.

Aviso legal: Venta supeditada al cumplimiento por parte del propietario de los requisitos de la resolución general n° 2371 de la AFIP (pedido de COTI)