

# Viamonte 1133 Piso 8

## eje 9 de Julio

### ENTORNO

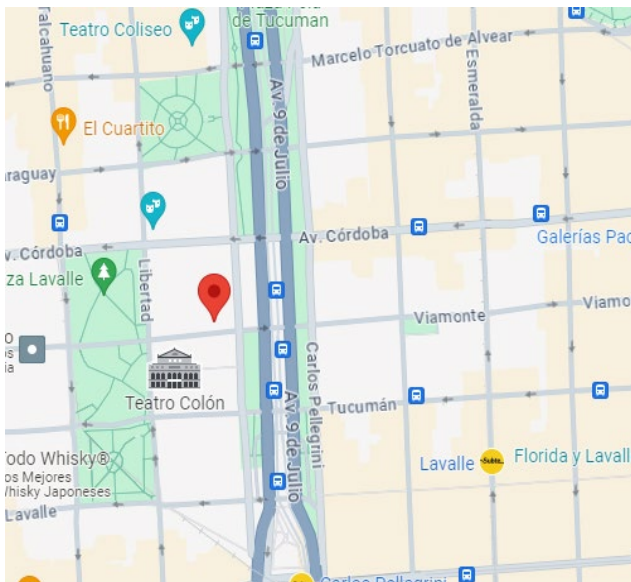
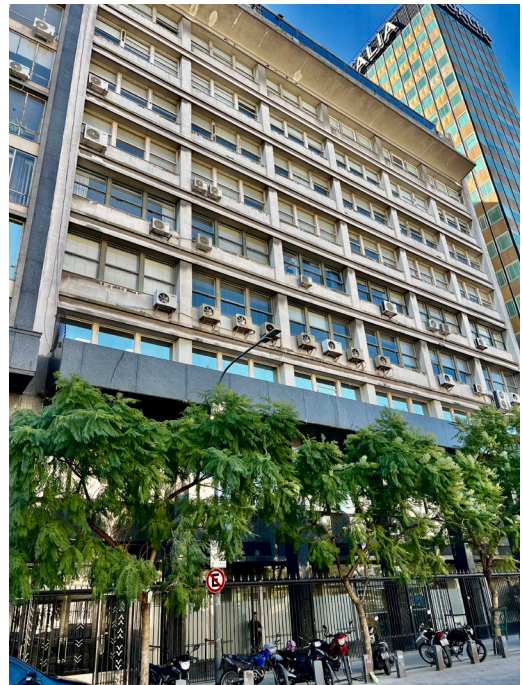
A metros de la Av. 9 de Julio y frente al emblemático Teatro Colón.

Zona de alta densidad, con edificios de oficinas de categoría y de uso residencial que conviven en armonía conformando una zona estratégica y buscada.

Importante cantidad de comercios de todo tipo y profusión de restaurantes y cafés brindan apoyatura comercial.

Cómodo acceso desde zona norte y hacia el centro de la ciudad.

- 16 min Aeroparque - 45 min Ezeiza

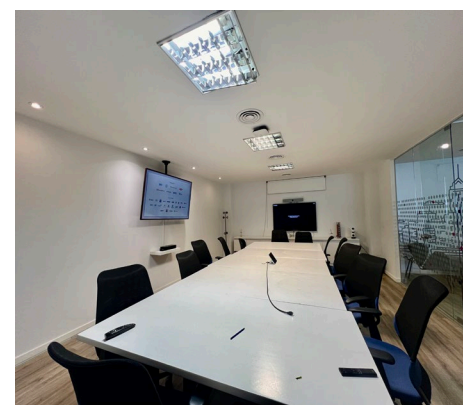
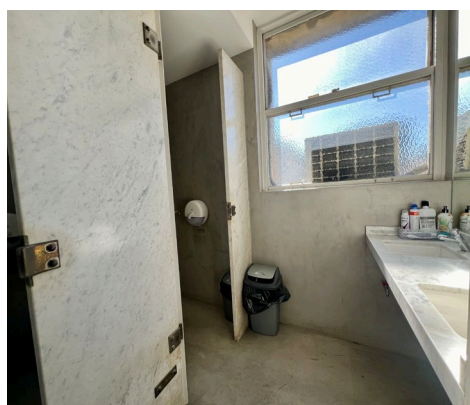
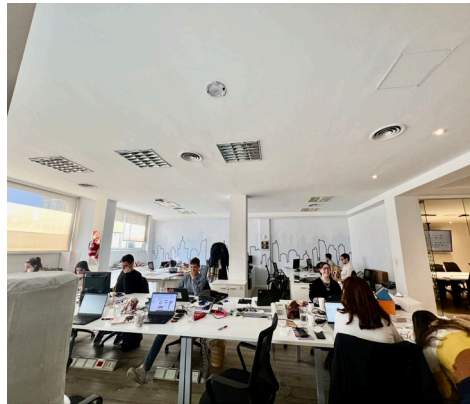


### CONDICIONES COMERCIALES

ALQUILER : \$ 2,400,000 + IVA

### CARACTERISTICAS PRINCIPALES

- Edificio cat B
- Desarrollada en 10 pisos
- Gran hall de entrada. Seguridad diurna
- Tres ascensores
- Restaurante en el último nivel
- **Sup oficina 271m<sup>2</sup>**
- Oficina al contrafrente (recepción en palier)
- Planta abierta con un gran despacho, dos salitas, sala de reuniones y área de trabajo.
- Cocina con sector para coffee break
- Dos baños + ducha
- Dos archivos. Sala de server.
- Aire acondicionado frío calor. Artefactos de iluminación. Pisos simil madera.
- Muy buen estado general
- Excelente luminosidad



Nota importante: Toda la información y medidas provistas son aproximadas y deberán ratificarse con la documentación pertinente y no compromete contractualmente a nuestra empresa. Los gastos (expensas, abl) expresados refieren a la última información recabada y deberán confirmarse. Fotografías no vinculantes ni contractuales.

Aviso legal: Venta supeditada al cumplimiento por parte del propietario de los requisitos de la resolución general n° 2371 de la AFIP (pedido de COTI)