

# Solís 1300 VICENTE LOPEZ

## ENTORNO

El edificio se encuentra ubicado en el bajo de Vte. López, zona demandada por empresas corporativas por su descentralización y accesibilidad.

En un radio cercano, cuenta además con infraestructura bancaria y comercios en general que brindan variados servicios

## Conectividad:

Estación Vicente López FFCC Mitre 1,2km  
Parada 2 9 A: 300m



## CARACTERISTICAS PRINCIPALES

- Categoría A
- Amplio hall de acceso
- Seguridad 24 horas
- Dos ascensores automáticos
- Vistas verdes y al río. Luminosidad óptima
- Sup Piso 1°: 906m<sup>2</sup> + 15 cocheras  
Planta libre con salas de reuniones y despachos, cielorrasos con artefactos de iluminación, comedor.
- Sup Piso 3°: 909m<sup>2</sup> + 15 cocheras  
Planta libre totalmente armada (posibilidad de comprar amoblamiento integral)
- Sup Duplex 5° y 6°: 1.500m<sup>2</sup> + 25 cocheras  
Totalmente armada y equipada. Espectacular vista. Terraza con vista al río.
- Piso técnico.
- Cielorrasos con artefactos de iluminación
- AA sectorizado

## CONDICIONES COMERCIALES

PISO	SUP CUBIERTA	COCHERAS	ALQUILER (UDS + IVA)
1°	906	15	18.000
3°	909	15	20.000
5° y 6°	1.500	25	33.000

### Piso 1°

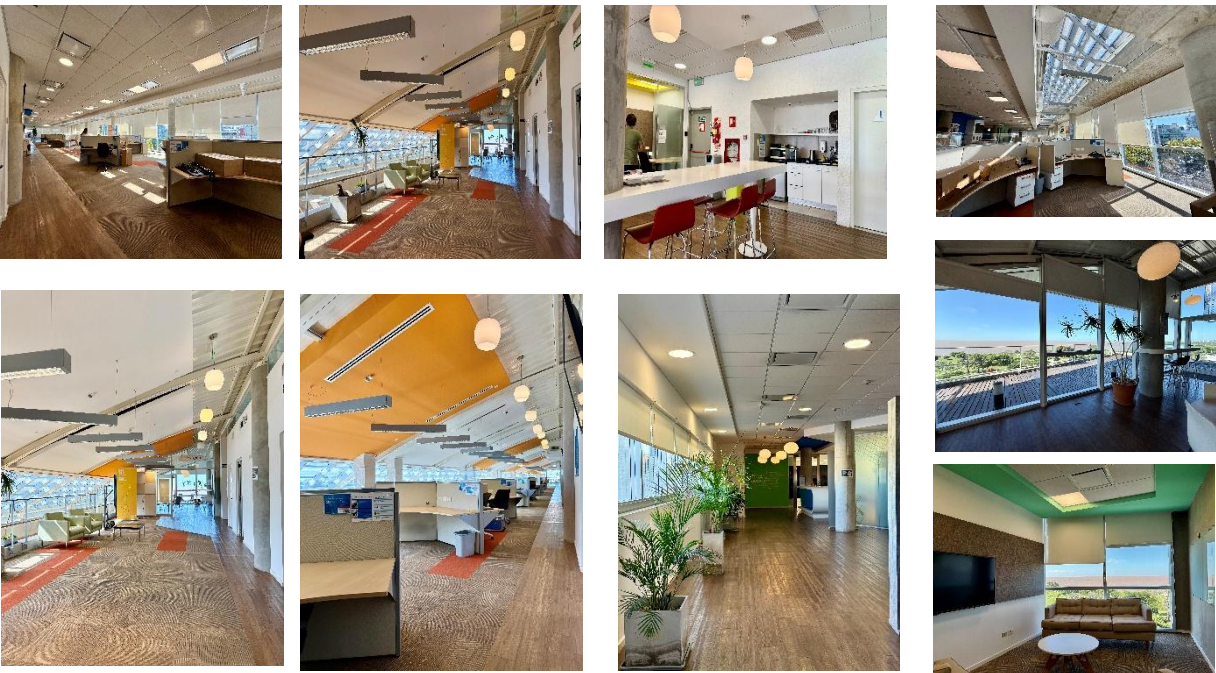


Nota importante: Toda la información y medidas provistas son aproximadas y deberán ratificarse con la documentación pertinente y no compromete contractualmente a nuestra empresa. Los gastos (expensas, abl) expresados refieren a la última información recabada y deberán confirmarse. Fotografías no vinculantes ni contractuales.





Piso 5° y 6°



Nota importante: Toda la información y medidas provistas son aproximadas y deberán ratificarse con la documentación pertinente y no compromete contractualmente a nuestra empresa. Los gastos (expensas, abl) expresados refieren a la última información recabada y deberán confirmarse. Fotografías no vinculantes ni contractuales.