



MARIANA **STANGE**
R E A L E S T A T E

Solis 1300 piso 1° VICENTE LOPEZ



ENTORNO

El edificio se encuentra ubicado en el bajo de Vte. López, una de las zonas mas demandada por las empresas por su descentralización y accesibilidad.

En un radio cercano, cuenta además con infraestructura bancaria y comercios en general que brindan variados servicios.

Dentro de las inmediaciones se localizan las sedes administrativas de importantes empresas e industrias.

CARACTERISTICAS PRINCIPALES

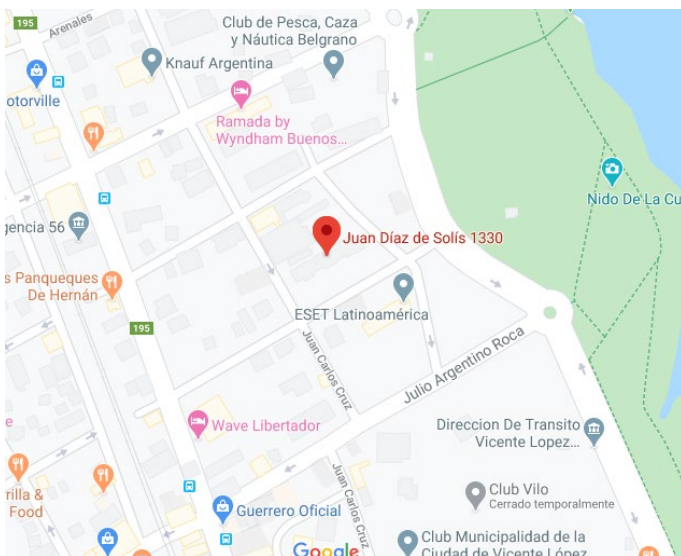
- Categoría A
- Amplio hall de acceso
- Seguridad 24 horas
- Superficie: 509 m2
- 15 cocheras (mas de cortesía)
- Planta libre con piso técnico
- Cielorrasos con artefactos de iluminación
- Amueblado y equipado

La planta se entrega con muebles, cableado estructurado, alfombrada, artefactos de luz cortinas y cielorraso suspendido tipo Amstrog con artefactos de iluminación.

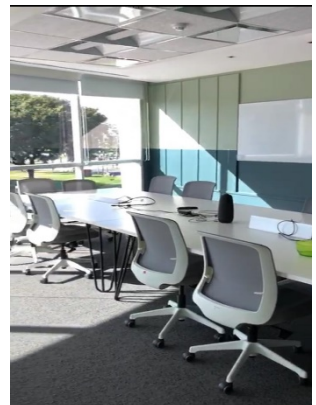
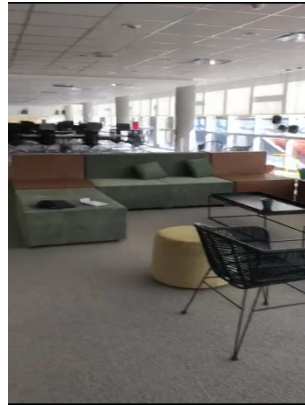
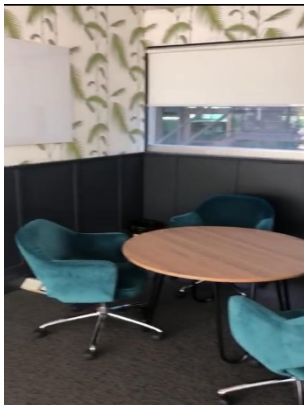
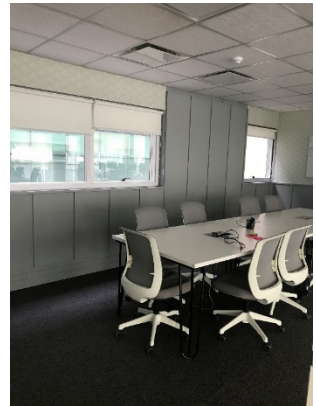
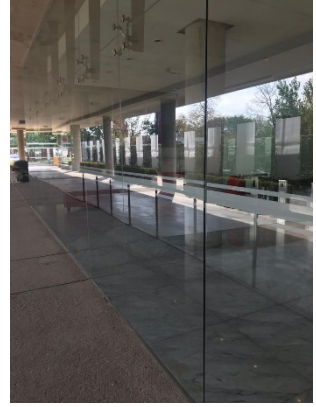
Actualmente dividida con amplia área de trabajo, salas de reuniones , salas de conferencia, office con sus mesas y sillas , lugar de estar etc. Aire Acondicionado central marca LG, Vigilancia 24 hs . Excelente vista al paseo costero de Vicente López. Posibilidad de mas cocheras.

CARACTERISTICAS PRINCIPALES

Monto Locativo: USD 11.198 (U\$S 22/m2) + IVA



IMÁGENES



Nota importante: Toda la información y medidas provistas son aproximadas y deberán ratificarse con la documentación pertinente y no compromete contractualmente a nuestra empresa. Los gastos (expensas, abl) expresados refieren a la última información recabada y deberán confirmarse. Fotografías no vinculantes ni contractuales.