

Paseo Colón 728 Piso 3 y 5

MONSERRAT

ENTORNO

Ubicado a pocas cuadras de Plaza de Mayo, al igual que la Catedral Metropolitana, Casa Rosada, Ministerio de Economía de la Nación y Banco de la Nación Argentina. Amplia red de transporte privado y público (Metrobus, Subte: Líneas D, A y E). A 10 minutos de Estación Retiro

Muy buena conectividad

- 25 min de Aeroparque
- 35 min de Ezeiza



CARACTERISTICAS PRINCIPALES

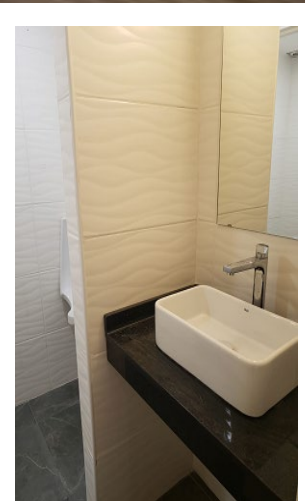
- o Edificio categoría B
- o Seguridad: 24/7, control de acceso con molinetes
- o Ascensores: 2
- o Cocheras
- o Planta libre en esquina con divisiones móviles
- o Pisoductos
- o Cielorrasos suspendidos con artefactos de iluminación
- o Baterías de baños para ambos sexos
- o Sistema contra incendio: Detectores, hidrantes y matafuegos
- o Aire Acondicionado: Equipos de AA central, y en algunos sectores Fancoil por piso



DISPONIBILIDAD Y CONDICIONES COMERCIALES

PISO	Oficina	SUPERFICIE (m2)	COCHERAS	Alquiler USD
5°	A	280	2	2900
	B	260	2	2950
3°	A	280	2	2900
	B	260	2	2950
	C	175	2	1950

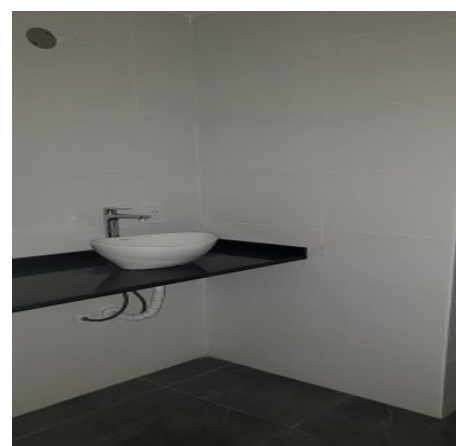
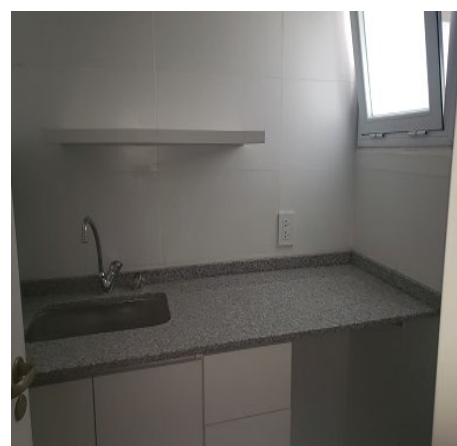
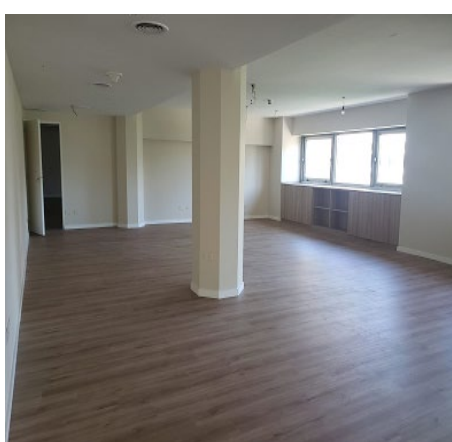
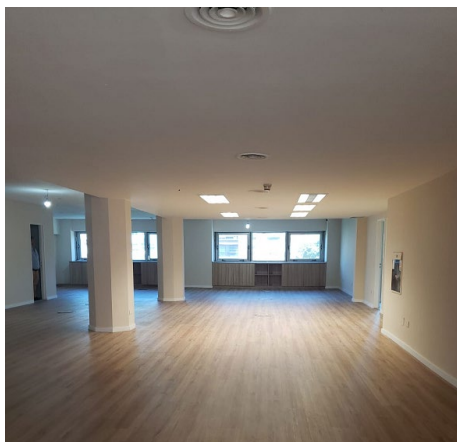
Imágenes Piso 5



Nota importante: Toda la información y medidas provistas son aproximadas y deberán ratificarse con la documentación pertinente y no compromete contractualmente a nuestra empresa. Los gastos (expensas, abl) expresados refieren a la última información recabada y deberán confirmarse. Fotografías no vinculantes ni contractuales.

Aviso legal: Venta supeditada al cumplimiento por parte del propietario de los requisitos de la resolución general n° 2371 de la AFIP (pedido de COTI)

Imágenes Piso 3



Nota importante: Toda la información y medidas provistas son aproximadas y deberán ratificarse con la documentación pertinente y no compromete contractualmente a nuestra empresa. Los gastos (expensas, abl) expresados refieren a la última información recabada y deberán confirmarse. Fotografías no vinculantes ni contractuales.

Aviso legal: Venta supeditada al cumplimiento por parte del propietario de los requisitos de la resolución general n° 2371 de la AFIP (pedido de COTI)