



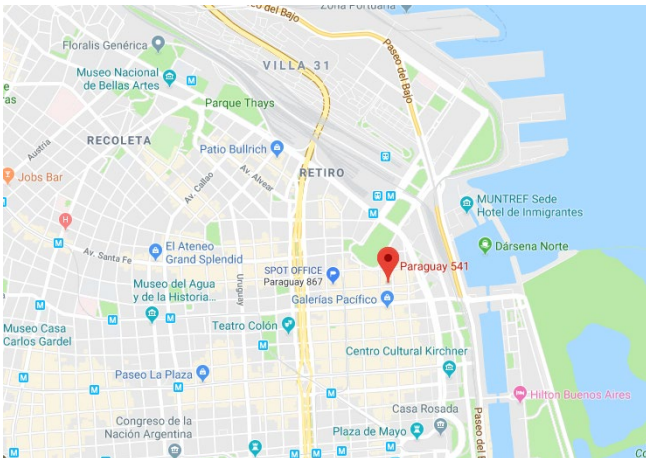
MARIANA STANGE  
REAL ESTATE

## Paraguay 541 Piso 5° MICROCENTRO

La zona denominada Plaza San Martín, es uno de los principales focos comerciales de la Ciudad de Buenos Aires.

Dada la proximidad con las avenidas L.N. Alem y del Libertador y la Estación Central de trenes de Retiro, el transporte y los accesos son inmejorables.

- 15 min Aeroparque
- 40 min Ezeiza



### CARACTERÍSTICAS PRINCIPALES

- o Categoría B
- o Fachada aventanada
- o Desarrollado en PB + 7 plantas de oficinas
- o Ascensor automático
- o Equipo de AA con distribución completa
- o 2 despachos al frente y sala de reuniones.
- o Área de trabajo
- o 2 despachos al contrafrente
- o Piso alfombrado
- o Cieloraso con artefactos de iluminación
- o Batería de baños. Office
- o La oficina se encuentra en estado de uso
- o **SUP 145 M2**

### CONDICIONES COMERCIALES

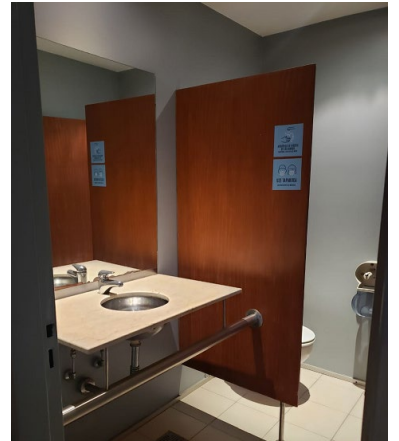
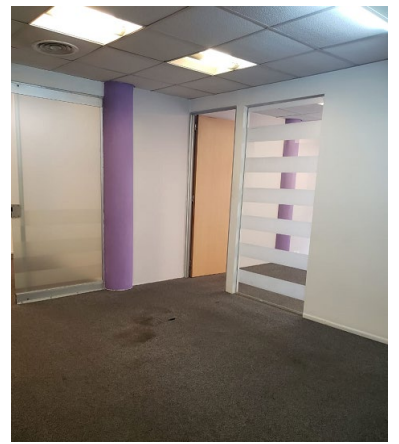
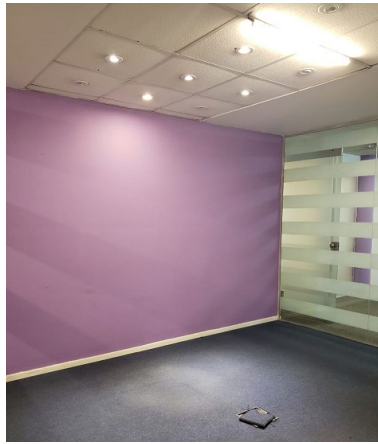
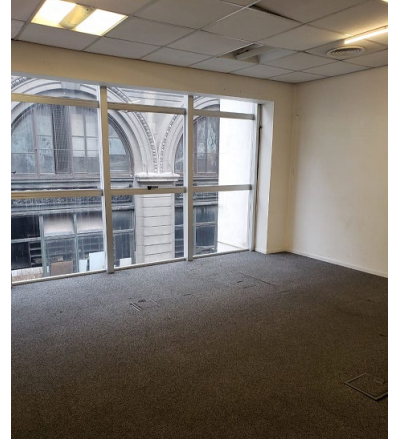
ALQUILER:

U\$S 850 + IVA + gastos

VENTA:

U\$S 120,000

## IMAGENES



Nota importante: Toda la información y medidas provistas son aproximadas y deberán ratificarse con la documentación pertinente y no compromete contractualmente a nuestra empresa. Los gastos (expensas, abl) expresados refieren a la última información recabada y deberán confirmarse. Fotografías no vinculantes ni contractuales.  
Aviso legal: Venta supeditada al cumplimiento por parte del propietario de los requisitos de la resolución general n° 2371 de la AFIP (pedido de COTI)