

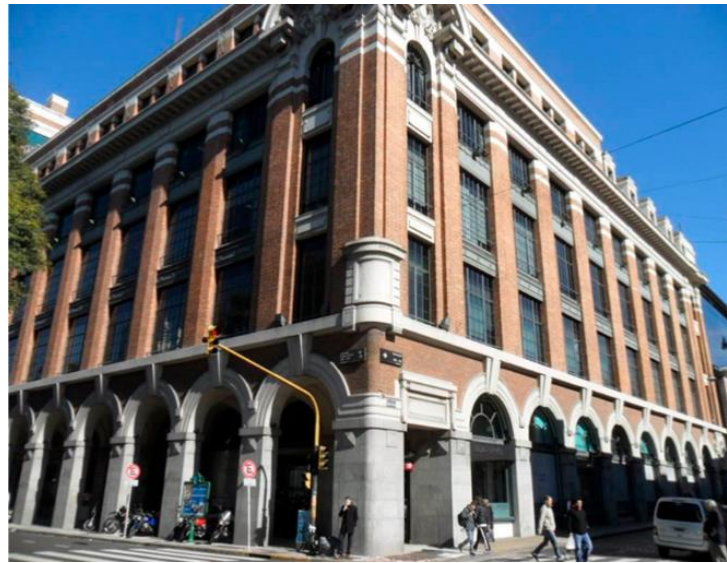
## Av. Paseo Colon 505 Monserrat

### ENTORNO

Ubicado a pocas cuadras de Plaza de Mayo, al igual que la Catedral Metropolitana, Casa Rosada, Ministerio de Economía de la Nación y Banco de la Nación Argentina. Amplia red de transporte privado y público (Metrobus, Subte: Líneas D, A y E). A 10 minutos de Estación Retiro

Muy buena conectividad

- 25 min de Aeroparque
- 35 min de Ezeiza



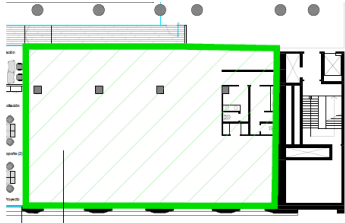
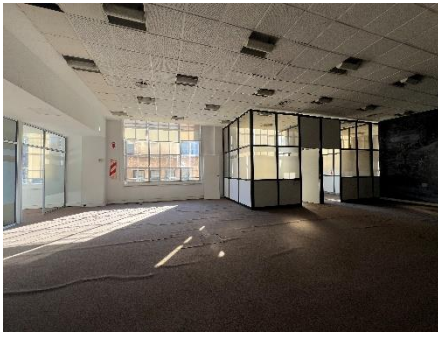
### CARACTERISTICAS PRINCIPALES

- Edificio Resiliente, categoría A
- Seguridad: 24/7, molinetes
- Ascensores: 3 (Schindler) + 1 montacarga
- Ingreso cocheras por Balcarce 520
- Planta libre con excelente altura de techos
- Cielorrasos suspendidos con iluminación
- Batería de baños para ambos sexos
- Detectores de humo, hidrantes y matafuegos
- Equipos de AA central
- Excelente luminosidad
- **2° A: 262m2**
- Piso ductos
- Divisiones móviles
- 3 cocheras
- **2° B: 549m2**
- Piso técnico
- Divisiones móviles
- 6 cocheras
- Excelente estado

### CONDICIONES COMERCIALES

- 2° A U\$S 2,100 + IVA
- 2° B U\$S 6.000 + IVA



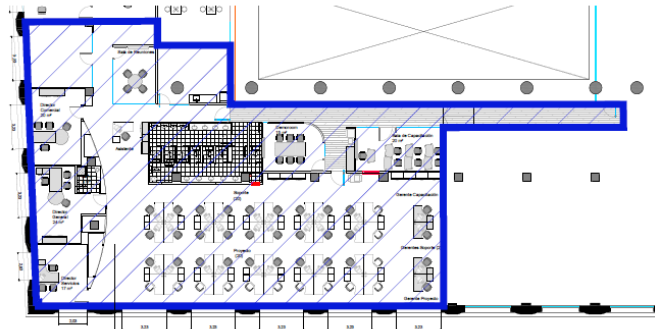
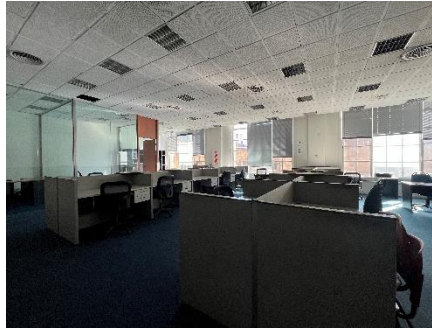


SUPERFICIE: 262 m2

2° A oficina con excelente altura de techos, cieloraso con artefactos de iluminación.

Algunas divisiones móviles.

Dos baños. Excelente luminosidad.

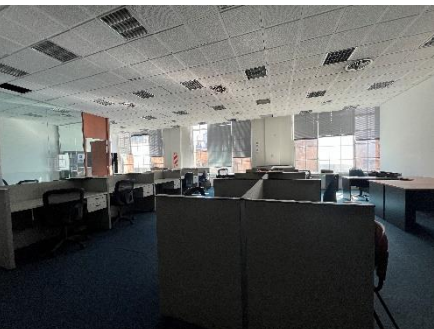


SUPERFICIE: 549 m2

2° B oficina en esquina con excelente luminosidad.

Importante altura de techos, cieloraso con artefactos de iluminación. Algunas divisiones en durlock.

Office



Nota importante: Toda la información y medidas provistas son aproximadas y deberán ratificarse con la documentación pertinente y no compromete contractualmente a nuestra empresa. Los gastos (expensas, abl) expresados refieren a la última información recabada y deberán confirmarse. Fotografías no vinculantes ni contractuales.