

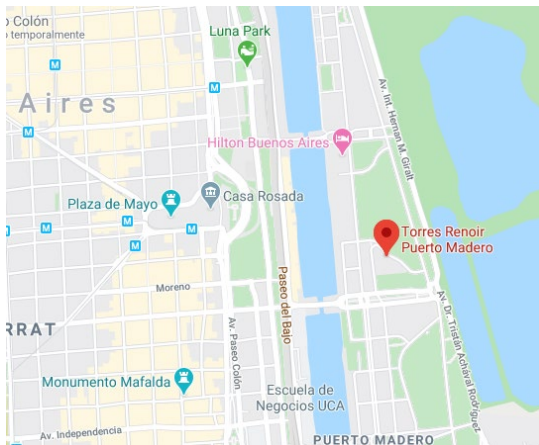
**Marta Lynch 485 Piso 11°
TORRE RENOIR I
PTO MADERO**

El complejo Torres Renoir está compuesto por dos edificios altura, ubicados en el barrio de Puerto Madero. Proyecto del estudio de arquitectura Robirosa-Beccar Varela-Pasinato cuenta con espectaculares vistas a la Reserva Ecológica, Río de la Plata y ciudad.

A metros de uno de los centros corporativos mas importantes del país, es ideal para ejecutivos o personas de negocios.

Distancia Ezeiza: 50 minutos

Distancia Aeroparque: 24 minutos



CONDICIONES COMERCIALES

VENTA UDS 825.000



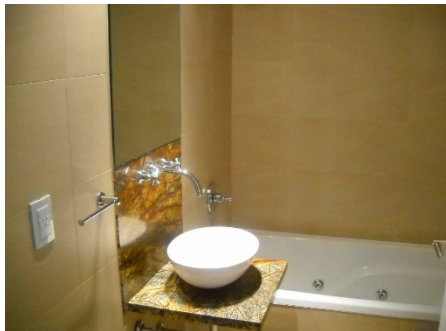
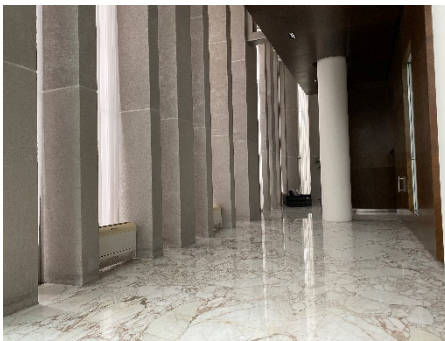
CARACTERISTICAS PRINCIPALES

- Desarrollada en SS, PB y 41 niveles
- Seguridad 24 horas (exterior e interior, de la mayor sofisticación)
- Conserjería permanente, con sistema de recepción de correspondencia (scanner) y Dos ascensores a palier privado
- Cocheras de cortesía
- . Oficina descanso choferes y personal de seguridad de los propietarios.
- **Superficie cubierta: 145m²**
- Dos cocheras
- Tres ambientes
- Excelente luminosidad y vistas
- Living, comedor y dos suites. Cocina y amplio lavadero.
- Baño de recepción y de servicio.
- Aire acondicionado y calefacción central.
- Cortinas e iluminación completa.
- Excelente estado.
- Ver detalle de amenities

AMENITIES Pileta de Natación Climatizada out y Solarium sobre nivel del tercer piso con vista al parque y orientación Norte. Pileta de Natación Climatizada in (dentro de la torre) sobre nivel del tercer piso con vista al parque y orientación Norte. Salón de Usos Múltiples con Sector de Juegos para Niños, cocina y toiettes. Apto para Clases de Step, Yoga, etc. Gym/Spa con Snack Bar. Tratamiento húmedo: Sauna - Baño Turco - Baño finlandés - Ducha escocesa - Hidromasaje - Steam Box - Salas de Relax Privado. Tratamientos secos: Box de Masajes Aromoterapia -Osteoterapia - Reflexología - Sala de Gym & Fitness / Pilates - Vestuarios.

Guardería. Vestuarios y Lockers para personal. Solarium/parque. Jaula de golf. Laundry.

IMAGENES



Nota importante: Toda la información y medidas provistas son aproximadas y deberán ratificarse con la documentación pertinente y no compromete contractualmente a nuestra empresa. Los gastos (expensas, abl) expresados refieren a la última información recabada y deberán confirmarse. Fotografías no vinculantes ni contractuales.