

Madero 942 CATALINAS NORTE RETIRO

ENTORNO

En la actualidad, el barrio de Retiro es uno de los más elegantes de Buenos Aires. Sus amplias plazas, sus residencias señoriales, sus hoteles de lujo y sus altos edificios de oficinas conforman un mosaico donde convergen el presente y el pasado de la ciudad.

Su ubicación es única

Dada la proximidad con las avenidas del Libertador y la Estación Central de Trenes de Retiro, el transporte y los accesos son inmejorables.



CARACTERISTICAS PRINCIPALES

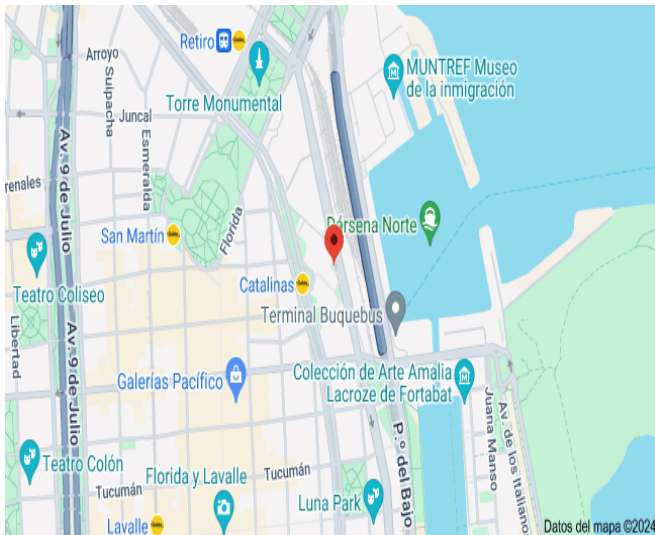
- La torre posee dos subsuelos de cocheras, una planta baja con dos locales, veinticinco pisos de oficinas y dos pisos superiores para las máquinas de acondicionamiento de aire, ascensores, reserva de agua
- La Torre Madero cuenta con ocho ascensores: tres que llevan hasta el piso 12 incluido, cuatro para los pisos 13 a 25 y los subsuelos y uno de servicio.

- Disponibilidad:

Piso 24: sin alfombra, cielorraso reutilizado, sin iluminación. Fancoils con mantenimiento reciente, cubrefancoils nuevos en melamina madera, 4 equipos de AA, ventanas con film cobrizo con protección solar. Baños en buen estado.

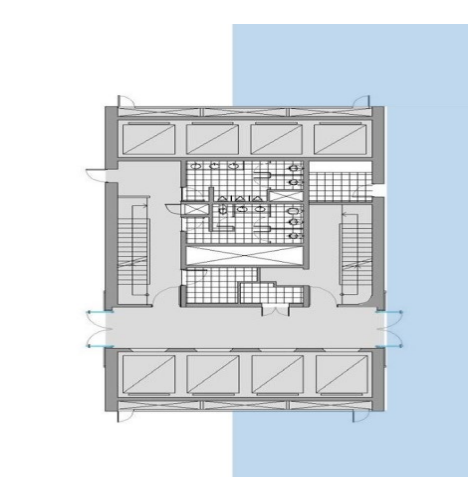
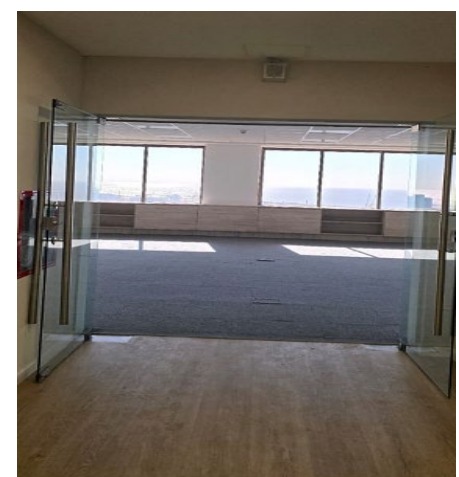
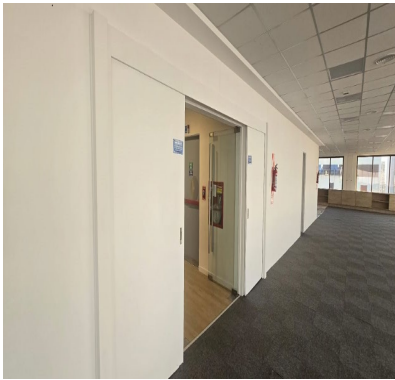
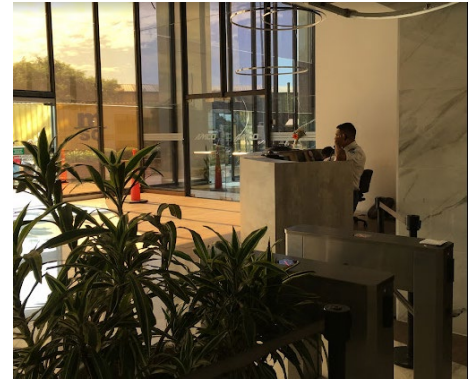
Piso 25: alfombra reutilizada en buen estado, cielorraso nuevo, iluminación de cielorraso nueva. Fancoils con mantenimiento reciente, cubrefancoils nuevos en melamina madera, 4 equipos de AA, ventanas con film cobrizo con protección solar. Baños en buen estado.

- **SUP por piso 675 m2**



CONDICIONES COMERCIALES

ALQUILER : U\$S 17/m2 + IVA



Nota importante: Toda la información y medidas provistas son aproximadas y deberán ratificarse con la documentación pertinente y no compromete contractualmente a nuestra empresa. Los gastos (expensas, abl) expresados refieren a la última información recabada y deberán confirmarse. Fotografías no vinculantes ni contractuales.

Aviso legal: Venta supeditada al cumplimiento por parte del propietario de los requisitos de la resolución general n° 2371 de la AFIP (pedido de COTI)