

## Madero 1020 Piso 12

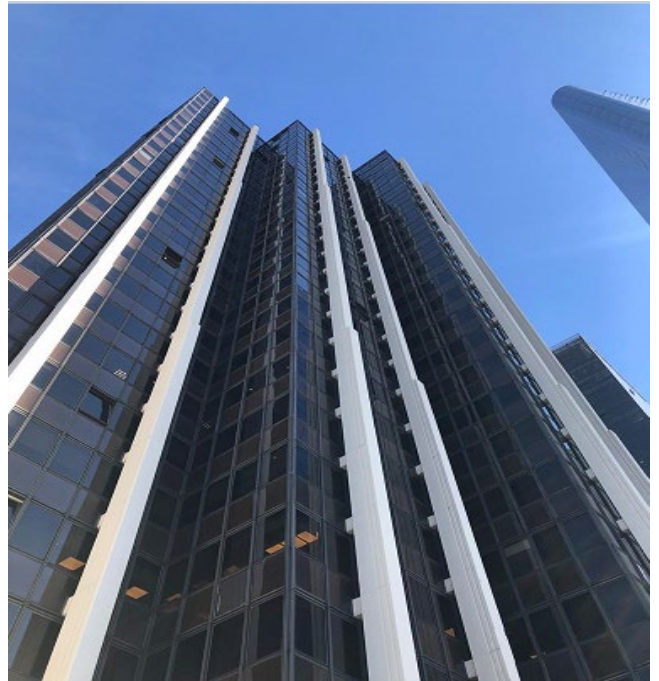
### CATALINAS

#### ENTORNO

En la actualidad, el barrio de Retiro es uno de los más elegantes de Buenos Aires. Sus amplias plazas, sus residencias señoriales, sus hoteles de lujo y sus altos edificios de oficinas conforman un mosaico donde convergen el presente y el pasado de la ciudad.

Su ubicación es única

Dada la proximidad con las avenidas del Libertador y la Estación Central de Trenes de Retiro, el transporte y los accesos son inmejorables.



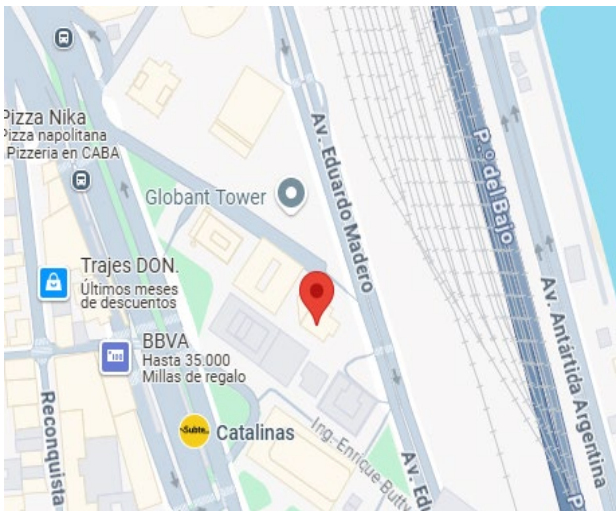
#### CARACTERISTICAS PRINCIPALES

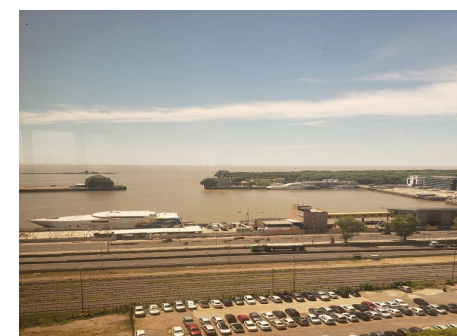
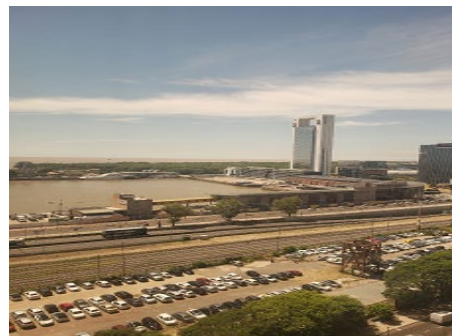
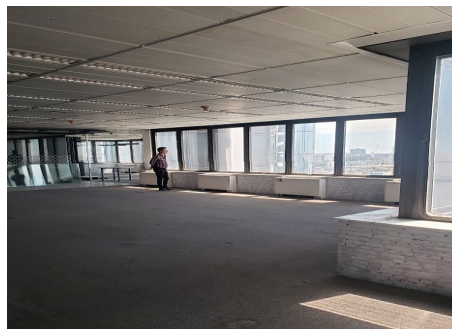
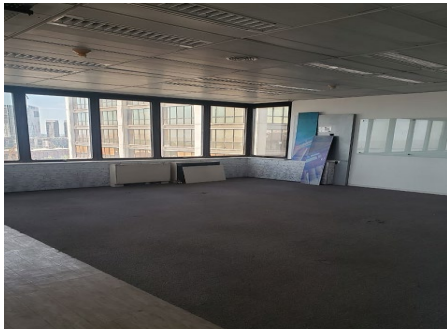
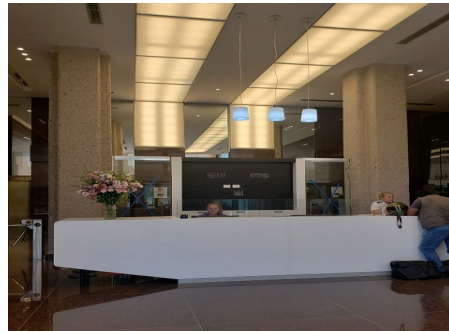
- Categoría A
- Seguridad 24hs. Tarjeta magnética y CCTV
- Grupo Electrónico.
- Ventanas con cámara de aire-vidrio doble.
- AA central frío/calor por fan coils.
- Office.
- Cielorraso con artefactos de iluminación
- Pisoducto
- Cuenta con despachos y área de planta libre
- 4 cocheras

**SUP 572 m2**

#### CONDICIONES COMERCIALES

**ALQUILER: U\$S 7.600**





Nota importante: Toda la información y medidas provistas son aproximadas y deberán ratificarse con la documentación pertinente y no compromete contractualmente a nuestra empresa. Los gastos (expensas, abl) expresados refieren a la última información recabada y deberán confirmarse. Fotografías no vinculantes ni contractuales.

Aviso legal: Venta supeditada al cumplimiento por parte del propietario de los requisitos de la resolución general n° 2371 de la AFIP (pedido de COTI)