

JUAN B JUSTO 637 piso 8° PALERMO

Estratégica localización, accesibilidad y descentralización.

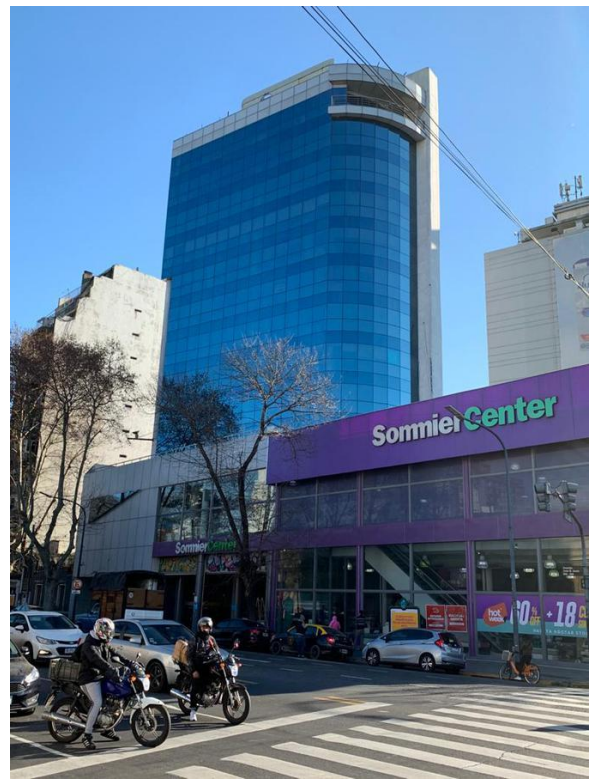
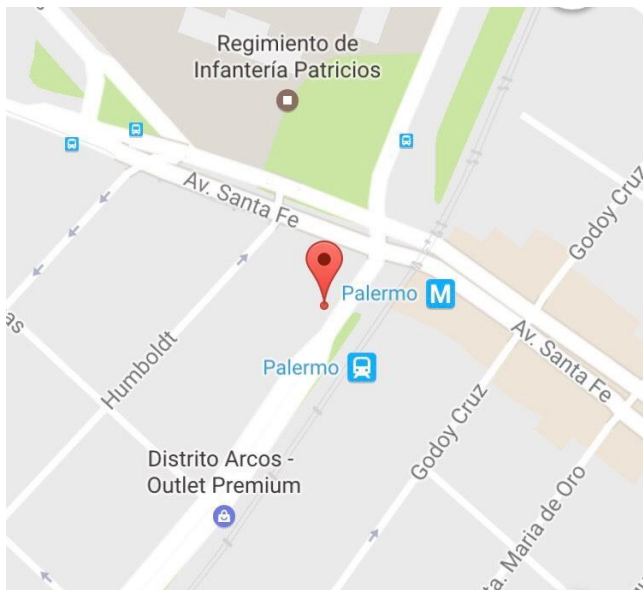
El entorno inmediato es zona de comercios desarrollos de oficinas y residencial. La zona se ha transformado en uno de los destino turísticos mas buscados en la ciudad.

Los accesos vehiculares son excelentes y el transporte público de pasajeros completo.

Metrobus (Av. Santa Fe y Av. Juan B Justo), Est. Palermo de subte D, Est. Palermo FFCC Mitre.

Completan la red de accesos las bicisendas.

Aeroparque: 10 minutos Ezeiza: 47 minutos.



CARACTERISTICAS PRINCIPALES

- Categoría A.
- Edificio con fachada de Curtain Wall.
- Vigilancia 24 horas
- Control de acceso por molinetes
- Dos ascensores
- **Sup.: 178 m2.**
- Dos (2) cocheras
- Aire acondicionado frío calor
- Piso técnico
- Batería de sanitarios mas baño gerencial
- Planta estructuralmente libre
- Actualmente con divisiones
- Buen estado general

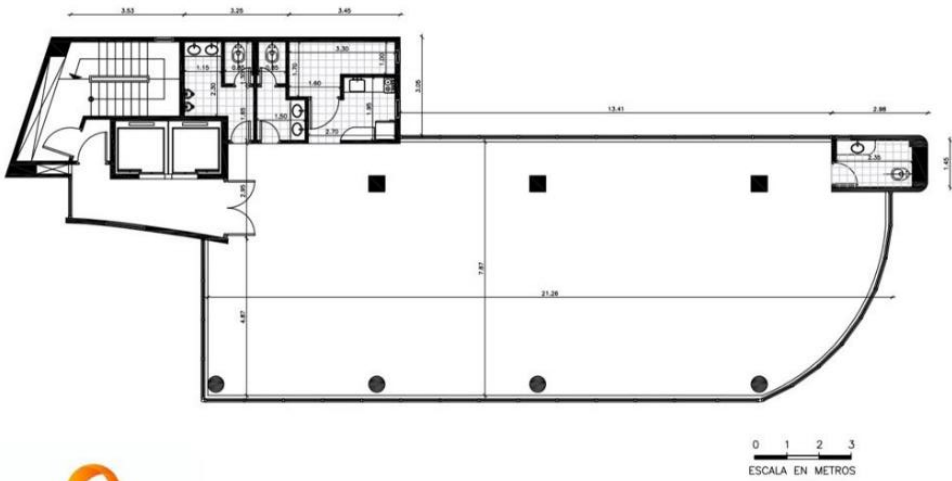
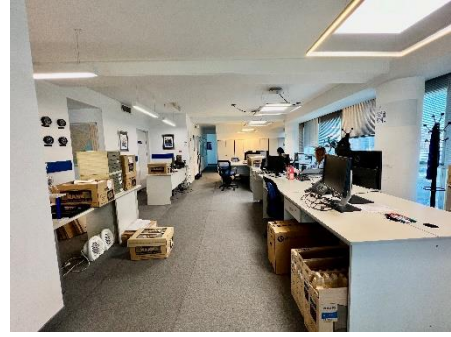
CONDICIONES COMERCIALES

U\$S 530.000.-

(valor de alquiler de referencia U\$S 2.900+IVA)

Nota importante: Toda la información y medidas provistas son aproximadas y deberán ratificarse con la documentación pertinente y no compromete contractualmente a nuestra empresa. Los gastos (expensas, abl) expresados refieren a la última información recabada y deberán confirmarse. Fotografías no vinculantes ni contractuales.

Aviso legal: Venta supeditada al cumplimiento por parte del propietario de los requisitos de la resolución general n° 2371 de la AFIP (pedido de COTI)




MARIANASTANGE
Real Estate Services