

## Av. Corrientes 456 EDIFICIO SAFICO MICROCENTRO

### ENTORNO

El inmueble se encuentra ubicado en una zona de fácil acceso, cuyas principales vías de circulación son las Av. Leandro Alem y Av. Corrientes.

Profusión de medios de transporte público de pasajeros.

El entorno esta compuesto por oficinas y edificios institucionales. El inmueble se encuentra totalmente asimilado a la zona y está perfectamente abastecido por el mismo.

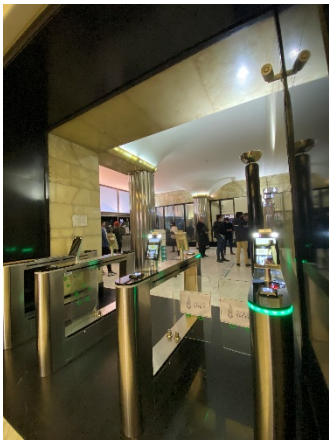


### CARACTERISTICAS PRINCIPALES

- El Edificio se encuentra abierto los 365 días del año las 24 hs.
- Seguridad privada y control de acceso al Edificio por molinetes.
- Guardia permanente de mantenimiento para reparaciones menores en las oficinas.
- Equipos Split de AA
- Grandes Ventanales
- Excelente estado.
- Se adjunta tabla con disponibilidad y condiciones comerciales

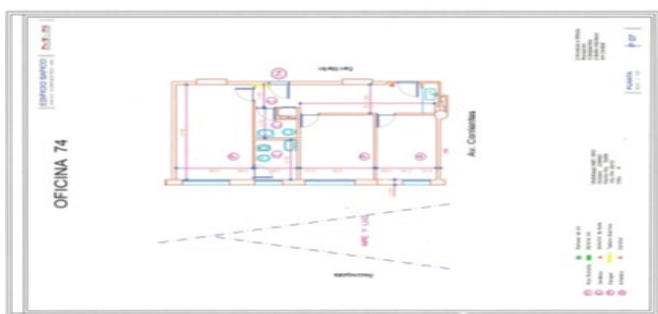
## DISPONIBILIDAD Y CONDICIONES COMERCIALES

Piso	Oficina	Sup	Alquiler año 1 (UDS BNA + IVA)	Características
7°	74	60	550	Vista a la Pza San Nicolas, muy luminosa. Recepción, dos despachos y una sala reunión o despacho principal con baño privado. 2 baños, kitchenette
7°	75	70	650	Vista a la Pza San Nicolas, muy luminosa. Recepción, tres despachos. 2 baños, kitchenette
9°	94	60	600	La oficina cuenta con una recepción, área de trabajo, un despacho. 1 baño. Kitchenette
9°	95/96	85	850	Varias divisiones. Impecable
10°	105	140	1.800 (s/muebles) 2.500 (c/muebles)	Recepción, 2 despachos, sala de reunión o área de trabajo. <b>Cocina, 2 baños. Totalmente a nueva:</b> equipo central F/C.
12°	124	30	300	Monoambiente - Cocina - Baño
12°	121	70	770	La oficina cuenta con una recepción, área de trabajo, dos despachos. 1 baño. Kitchenette
16°	161	41	450	2 despachos. Baño y office
17°	174	30	300	Monoambiente - Cocina - Baño

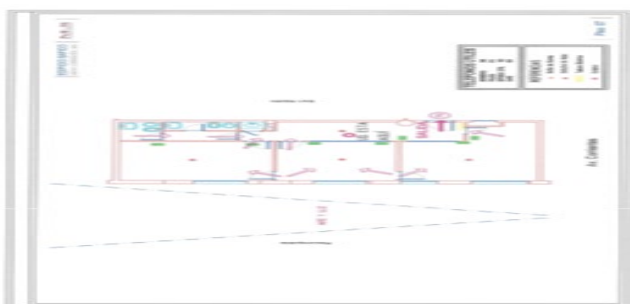


Nota importante: Toda la información y medidas provistas son aproximadas y deberán ratificarse con la documentación pertinente y no compromete contractualmente a nuestra empresa. Los gastos (expensas, abl) expresados refieren a la última información recabada y deberán confirmarse. Fotografías no vinculantes ni contractuales.

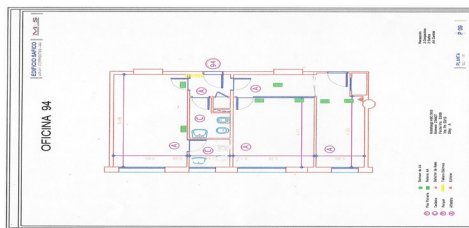
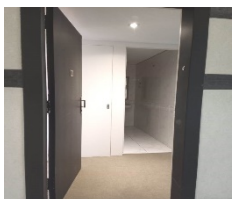
7° Oficina 74 y croquis



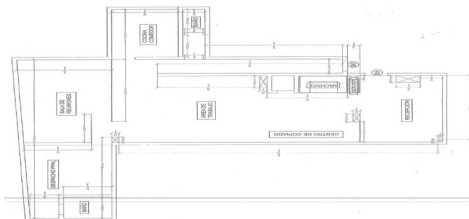
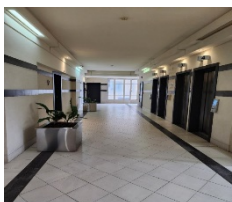
7° Oficina 75 croquis



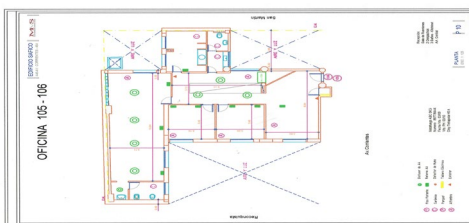
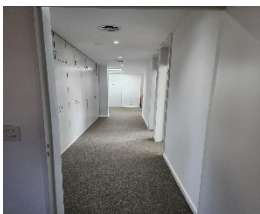
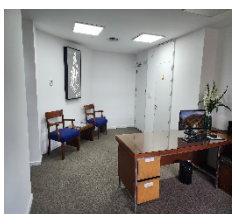
9° Oficina 94 Imágenes y croquis



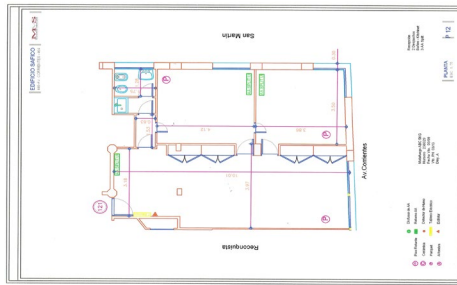
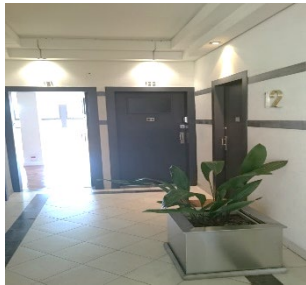
9° Oficina 95/96 Imágenes y croquis



10° Oficina 105 Imágenes y croquis



12° Oficina 121 Imágenes y croquis



12° Oficina 124 Imágenes y croquis

