

Av. Corrientes 1454 pisos 5°
TORRE LEX TOWER
Centro

ENTORNO

A metros del Obelisco, sobre la remozada Av. Corrientes.

Excelente conectividad de transporte público de pasajeros. Subte, Metrobus y ágiles accesos.

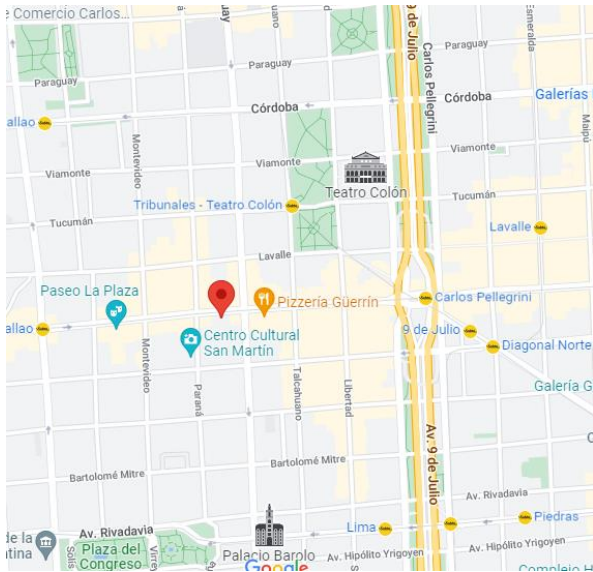
Profusión de estacionamientos para vehículos particulares (estacionamiento público en el edificio que nos ocupa)

Este punto a su vez es un importante centro de transferencia, con una muy buena conectividad con los diferentes centros de la ciudad.



CARACTERISTICAS PRINCIPALES

- Desarrollada en 7 SS de cocheras, PB y 30 pisos - Proyecto: BMA
- Edificio cat A Green Building GOLD
- Gran hall de entrada
- Seguridad 24hs.
- CCTV. Control de accesos por molinetes
- Grupo electrógeno (servicios comunes)
- Escalera presurizada
- Sky bar en el último nivel
- Business center en piso 1° y gimnasio con salida a terraza.
- Bicicleteros y vestuarios.
- Oficinas a estrenar. Planta libre con tres frentes vidriados Baterías de baños y office
- Aire Acondicionado tipo VRV
- Excelente luminosidad
- Ventilación cruzada



CONDICIONES COMERCIALES

Oficina	Superficie (m2)	Ubicación	Monto locativo (U\$S + IVA)	U\$S /m2
501	192,78	F y C	3.100	16
502	147,58	Contrafrente	2.300	15
503	146,14	Contrafrente	2.200	15
504	172,89	Frente	2.800	16
505	184,60	Frente	3.000	16
Piso completo	843,99		12.660	15

IMAGENES

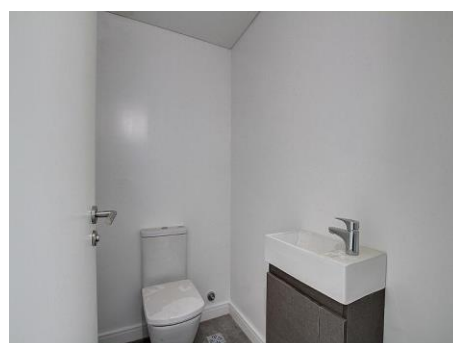
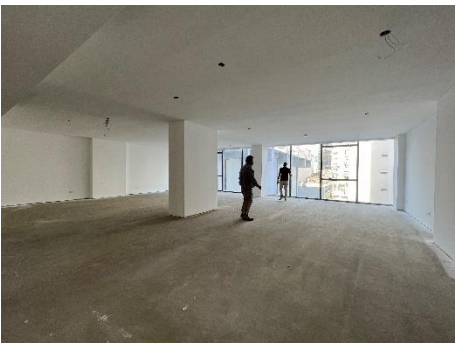
Hall de entrada



Amenities



Las oficinas



Nota importante: Toda la información y medidas provistas son aproximadas y deberán ratificarse con la documentación pertinente y no compromete contractualmente a nuestra empresa. Los gastos (expensas, abl) expresados refieren a la última información recabada y deberán confirmarse. Fotografías no vinculantes ni contractuales.