

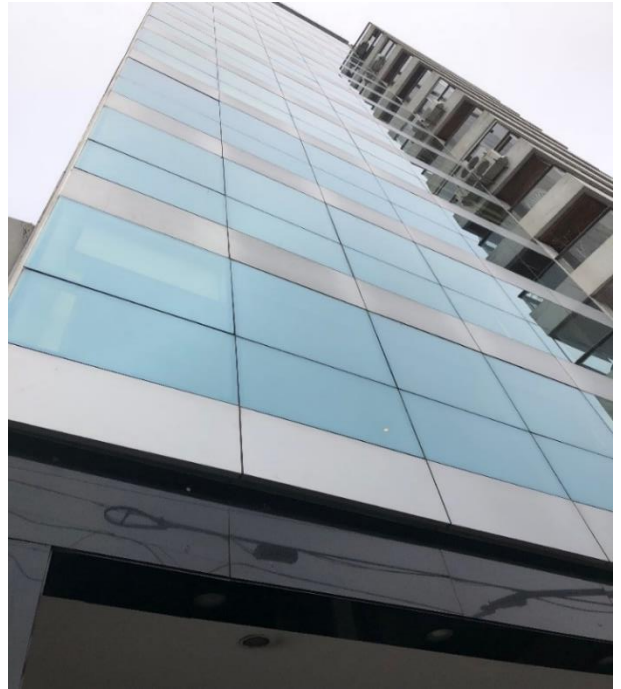
## Av Libertador 7272 NUÑEZ

### ENTORNO

Zona de alta densidad. Profusión de restaurantes y cafés. Gran cantidad de edificios de oficinas de categoría.

Cómodo acceso desde zona norte y hacia el centro de la ciudad.

- 10 min Aeropuerto - 41 min Ezeiza



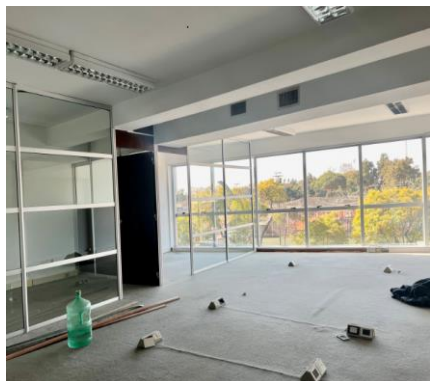
### CARACTERISTICAS PRINCIPALES

- -Categoría A.
- Edificio con fachada de Curtain Wall.
- Vigilancia 24 horas.
- Dos ascensores.
- **Sup: 212 m2**
- Aire acondicionado frío calor.
- Doble batería de sanitarios
- Office
- Planta libre con divisiones móviles

### CONDICIONES COMERCIALES

Piso	Superficie	Cochera	Monto locativo	Estado
2°	212	1	U\$S 2.120+IVA	Algunas divisiones. De uso
9°	212	2	U\$S 4.980+IVA	Con divisiones. Buen estado

## Piso 1°



## Piso 9°



Nota importante: Toda la información y medidas provistas son aproximadas y deberán ratificarse con la documentación pertinente y no compromete contractualmente a nuestra empresa. Los gastos (expensas, abl) expresados refieren a la última información recabada y deberán confirmarse. Fotografías no vinculantes ni contractuales.